

Sestopna grapa

Dolžina: **200 m**

Tip: **Zimska**

Ocena: **50°/30°-45°** Varovanje: **Klini**

Prvi plezalci: **niso znani.**

Karakteristika smeri

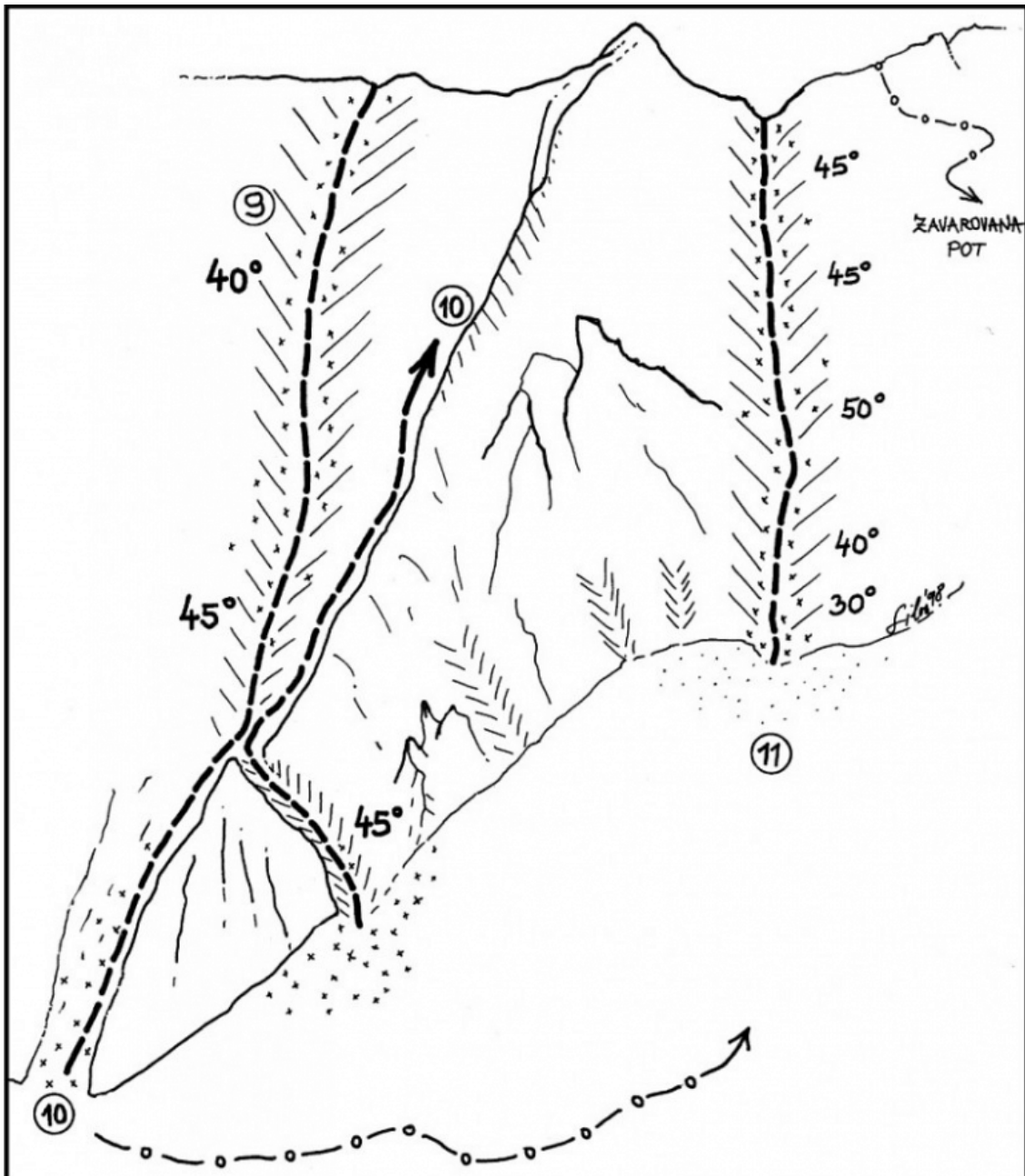
Izhodišče: Logarska dolina.

Smer je primerna le za zimske ture. Predstavlja s primerno opremo najhitrejši in najlažji sestop z grebena Koroške Rinke v Mrzli dol v zimskem ali spomladanskem času.

Dostop: po poti proti Savinjskemu sedlu do prvega skoka. Po poti desno od raza nad skok. 1 h.

Opis

Po snežnem stožcu 100m levo od vstopa zavarovane poti na Križ navzgor do grape. Po grapi navzgor do roba stene na markirano pot.



Koroška Rinka ali Križ: 9 Samotna smer, 10 Severozahodni raz, 11 Sestopna grapa.